



Chemin des Fontenelles  
BP 617  
27400 Louviers

Tél : 02.32.40.92.60  
Fax : 02.32.40.92.61

Site web: <http://fontenelles-lyc.spip.ac-rouen.fr/>  
Mail : [ce.0270029k@ac-rouen.fr](mailto:ce.0270029k@ac-rouen.fr)



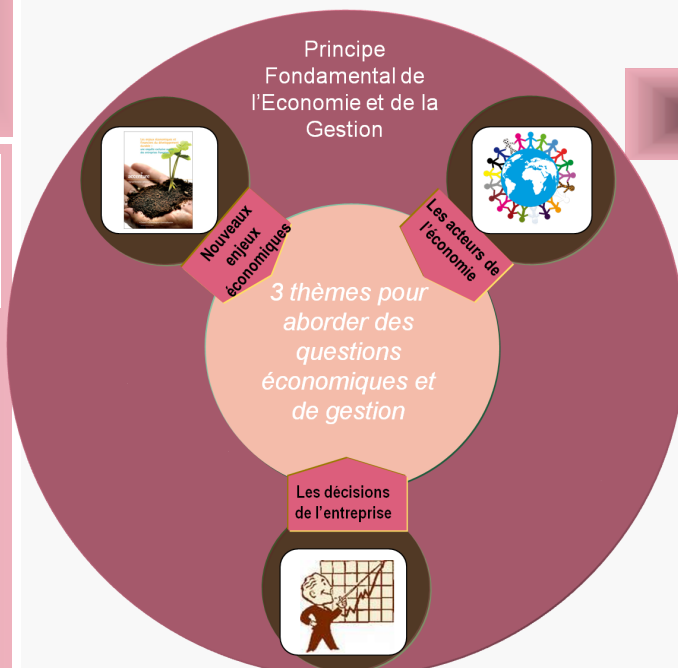
APRES LA TROISIEME AU LYCEE LES FONTENELLES

Enseignement d'Exploration  
Principes fondamentaux de l'Economie et de la Gestion

# Principes Fondamentaux de l'Economie et de la Gestion

## Présentation

L'enseignement d'exploration Principes Fondamentaux de l'Economie et de la Gestion permet à l'élève de mener une réflexion sur des questions d'ordre économiques et de gestion.



## Objectifs

L'enseignement permet de :

- Développer des capacités d'analyse sur le monde économique
- Comprendre l'environnement économique et juridique de la société
- Découvrir le fonctionnement d'organisations (entreprises, associations,...)

## L'organisation

Des thèmes sont définis au niveau national. Dans chaque thème, le professeur va traiter un certain nombre de questions simples. L'étude de ces questions se fait en trois temps :

- une phase d'observation de situations en s'appuyant sur l'environnement immédiat des élèves et l'actualité économique
- une phase d'analyse des informations récoltées
- Une phase de formalisation où sont identifiés les concepts fondamentaux des sciences économiques et des sciences de la gestion

Le volume horaire des séances est de 1h30 hebdomadaire.

## Exemples de thèmes et supports

Thèmes	Les acteurs de l'économie	Les décisions de l'entreprise	Nouveaux enjeux économiques
Problématiques	A quoi sert une banque ?  Quel est le rôle économique de l'état ?	Quelle place pour l'individu dans l'entreprise ?  Comment l'entreprise se lance-t-elle sur un nouveau marché?	Développement Durable : contrainte ou opportunité pour l'entreprise?  Quels sont les enjeux de l'économie numérique?