

UN LYCÉE AU COEUR D'UN TISSU LOCAL



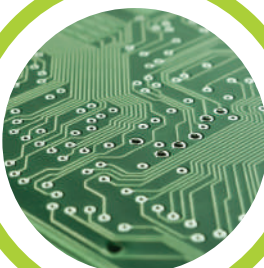
ÉNERGIES

AÉRONAUTIQUE

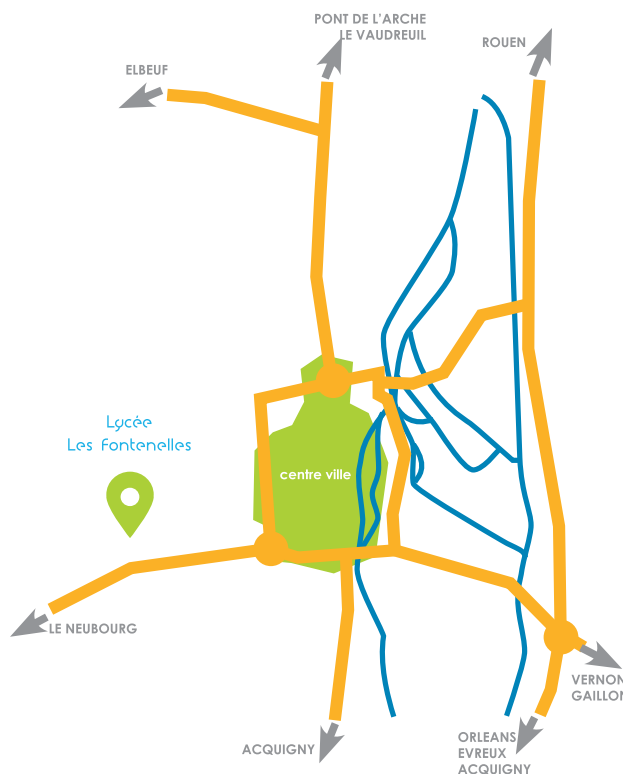


AUTOMOBILE

ÉLECTRICITÉ :
RÉSIDENTIEL, TERTIAIRE, INDUSTRIEL



CHIMIE, PHARMACIE,
COSMÉTIQUE
AGRO-ALIMENTAIRE



LYCÉE POLYVALENT
Les Fontnelles
Louviers



LYCÉE POLYVALENT
Les Fontnelles
Louviers

Les métiers de la
maintenance
industrielle

Lycée Les Fontnelles



Chemin des Fontnelles 27400 LOUVIERS



02 32 40 92 60



www.fontnelles-lyc.spip.ac-rouen.fr



BAC PRO MAINTENANCE DES
ÉQUIPEMENTS INDUSTRIELS





DES PARCOURS DIPLOMANTS

BAC PRO MAINTENANCE DES ÉQUIPEMENTS INDUSTRIELS

ORGANISATION DE LA FORMATION

Durée : 3 ans

22 Semaines de période de formation en milieu
professionnel (35h / semaine)

BAC PRO MAINTENANCE DES ÉQUIPEMENTS INDUSTRIELS

Le titulaire du Baccalauréat Professionnel « Maintenance des Équipements Industriels » (MEI) est un technicien dont les activités principales consistent à :

- Réaliser la maintenance corrective et préventive de biens à caractère industriel.
- Participer à l'amélioration et à la modification des équipements sur lesquels il intervient.
- Participation à l'installation et la mise en service de nouveaux équipements.

Il intervient sur les parties opératives et sur les parties commandes des installations.

ACTIVITÉS

A l'issue de la formation, l'élève (ou le stagiaire) sera en capacité :

- de réparer, de dépanner dans les domaines de la mécanique, de l'électricité, du pneumatique et de l'hydraulique.
- d'analyser le fonctionnement du bien
- d'utiliser les technologies d'aide au diagnostic et les technologies d'intervention.
- de réaliser des opérations de surveillance et/ou opérations planifiées.
- d'alerter si une anomalie est constatée.
- de communiquer avec le ou les utilisateurs des biens sur lesquels il intervient ainsi qu'avec les membres du service auquel il appartient.
- d'organiser efficacement son activité.

QUALITÉS

- Respecter les consignes de sécurité, d'hygiène et d'environnement.
- Être ordonné et organisé
- Travailler en équipe
- Avoir une capacité d'analyse
- Savoir communiquer

Calendrier des périodes de formation entreprise

	Sept.	Oct.	Nov.	Dec.	Janv.	Fév.	Mars	Avril	Mai	Juin	Juill.
2 ^{de} BAC PRO		2s								3s	1s
1 ^{er} BAC PRO					2s	2s	2s	2s			
T ^{er} BAC PRO	1s	3s	3s	1s							

OBJECTIFS

- Réaliser la maintenance corrective.
- Réaliser la maintenance préventive.
- Mettre en oeuvre des améliorations, des modifications.
- Communiquer avec l'utilisateur, les clients et au sein d'une équipe.